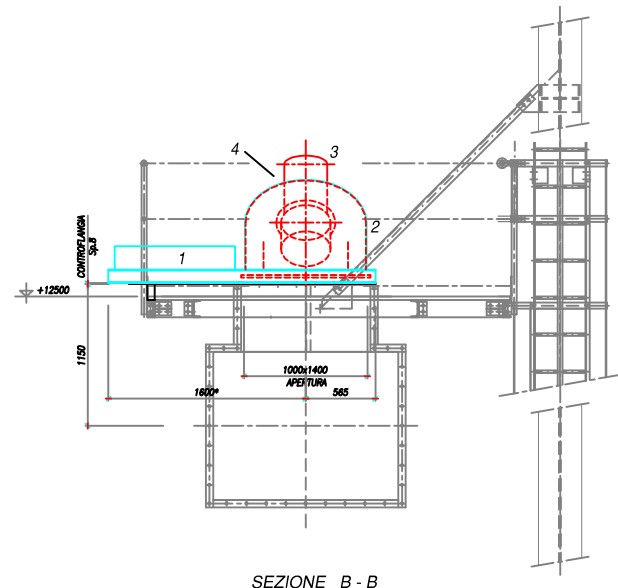
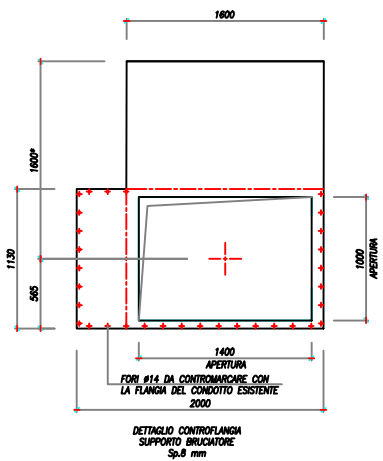
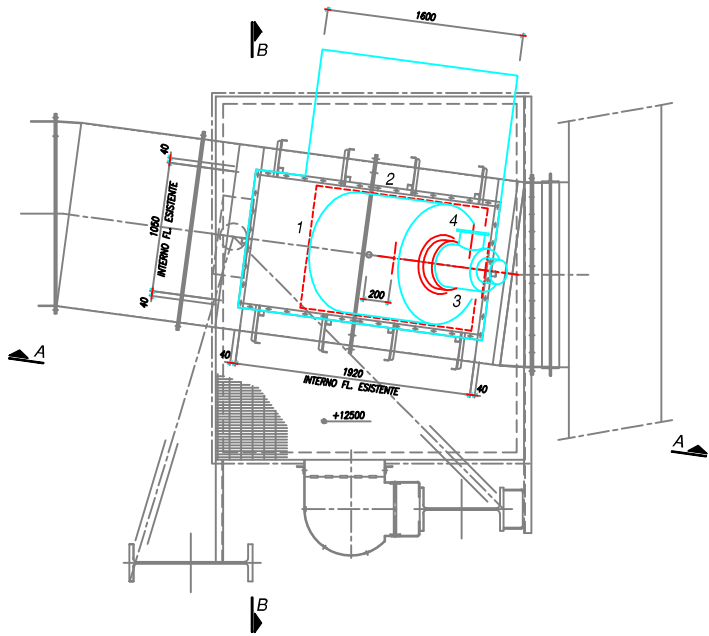


SEZIONE A - A



SEZIONE B - B



- LEGENDA
- 1) SERRANDA GHIGLIOTTINA
 - 2) CAMERETTA REFRATTARIA
 - 3) BRUCIATORE
 - 4) LATO INGRESSO GAS METANO E ARIA DI COMBUSTIONE

- NOTE
- A) PRIMA DI DEFINIRE L'ORIENTAMENTO DEL CASSONE SERRANDA SI DOVRA' VERIFICARE IN OPERA EVENTUALI INTERFERENZE CON LE CARPENTERIE ESISTENTI
 - B) LE QUOTE INDICATE CON (*) SONO INDICATIVE E DOVRANNO ESSERE CONFERMATE DAL FORNITORE DEL BRUCIATORE
 - C) LA CONTROFLANGIA DELLA SERRANDA A GHIGLIOTTINA DEL BRUCIATORE APPOGGERA' SULLA FLANGIA DEL CONDOTTO FUMI ESISTENTE
 - D) PREVERE N°2 ANGOLARI 60x60x6 DI SUPPORTO BRUCIATORE LUNGHI 130 mm DA ADATTARE IN OPERA
 - E) UNA VOLTA POSIZIONATO DEFINITIVAMENTE IL BRUCIATORE SI DOVRA' RIPRISTINARE LE PORZIONI DI GRIGLIATO MANCANTE
- CARPENTERIE E CONDOTTI ESISTENTI RICHIAMATE DAI DISEGNI ATS: 09.2.002.023A ASSEMBLEA IMPIANTO DeNOx LINEA 3

2	27.01.2021	REVISIONE NUOVO BRUCIATORE DA 1100 MW	MBN	MS	MS
1	25.12.2020	INSTALLAZIONE NUOVO BRUCIATORE DA 2000 MW	APC	AC	AC
0	18.06.2020	EMISSIONE - Issue	APC	AC	AC
REV.	DATA	DESCRIZIONE - Descrizione	DISEGN.	CONTR.	APPROV.
	DATA		Diretta	Chid.	CC-Appr.
		CONSTRUTTORE - Purchaser	CONMESSA - Job		
		ORDINE - Purchaser order	Nr.		
UGENTE - User: 1 LAVORISTE - Plant location: 1 SUPPLIRO - Unit: 1 SERVIZIO - Service: 1		SIDA S.p.A. VALMADRERA TERMOVALORIZZATORE LINEA 3			
TITOLO - Title: 1 INSTALLAZIONE BRUCIATORE RISCALDO FUMI MONTE DeNOx LINEA 3		DISEGNO - DWG. Nr. tav.07			
QUALITÀ SERVIZIO AL CLIENTE AL SERVIZIO DEL CLIENTE CON IL MASSIMO RISPETTO PER L'AMBIENTE		RIFORNITORE - Part.	SIDA - Brand 1:20	FOGLIO - Sheet 01	SEGNARE