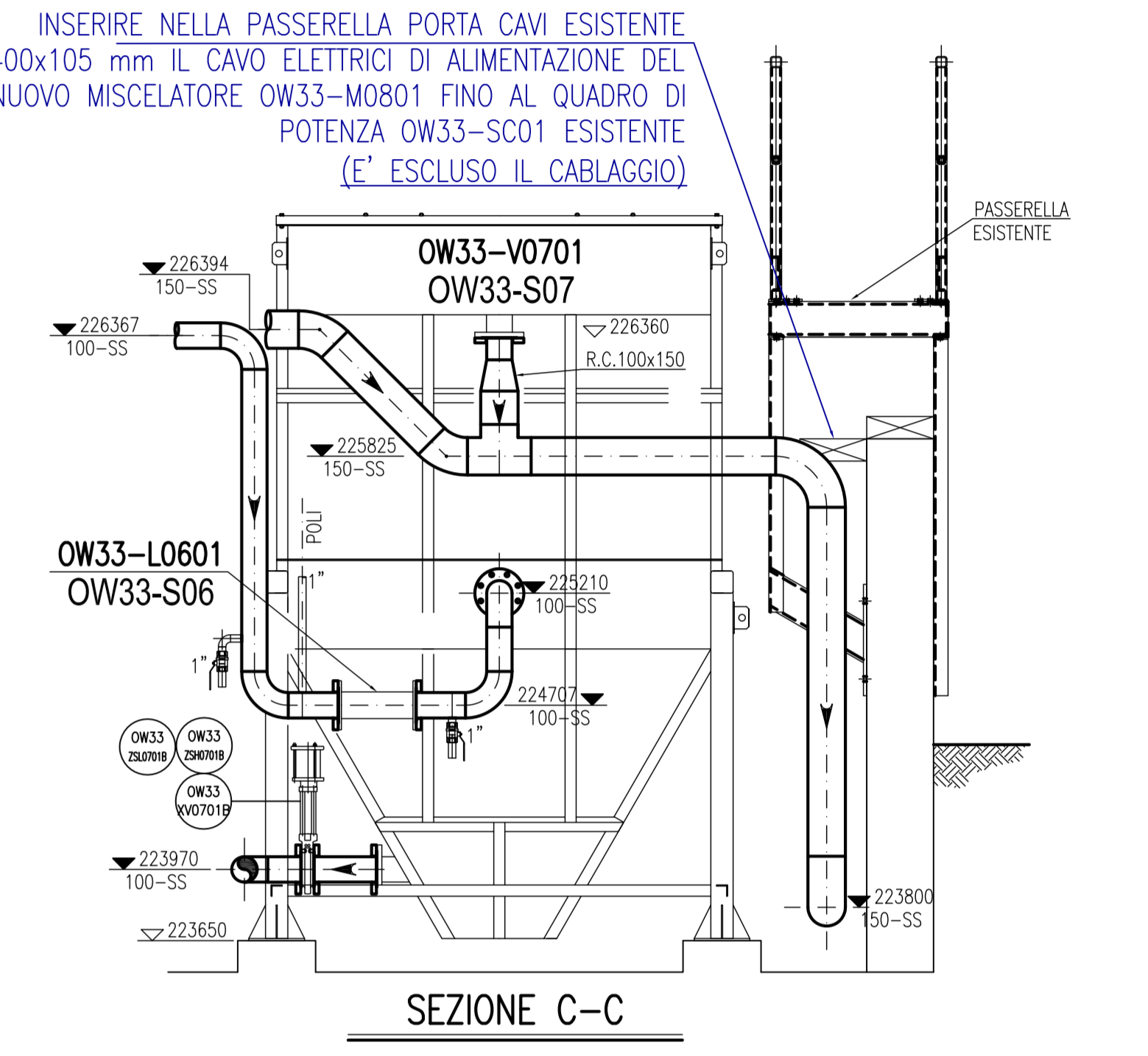
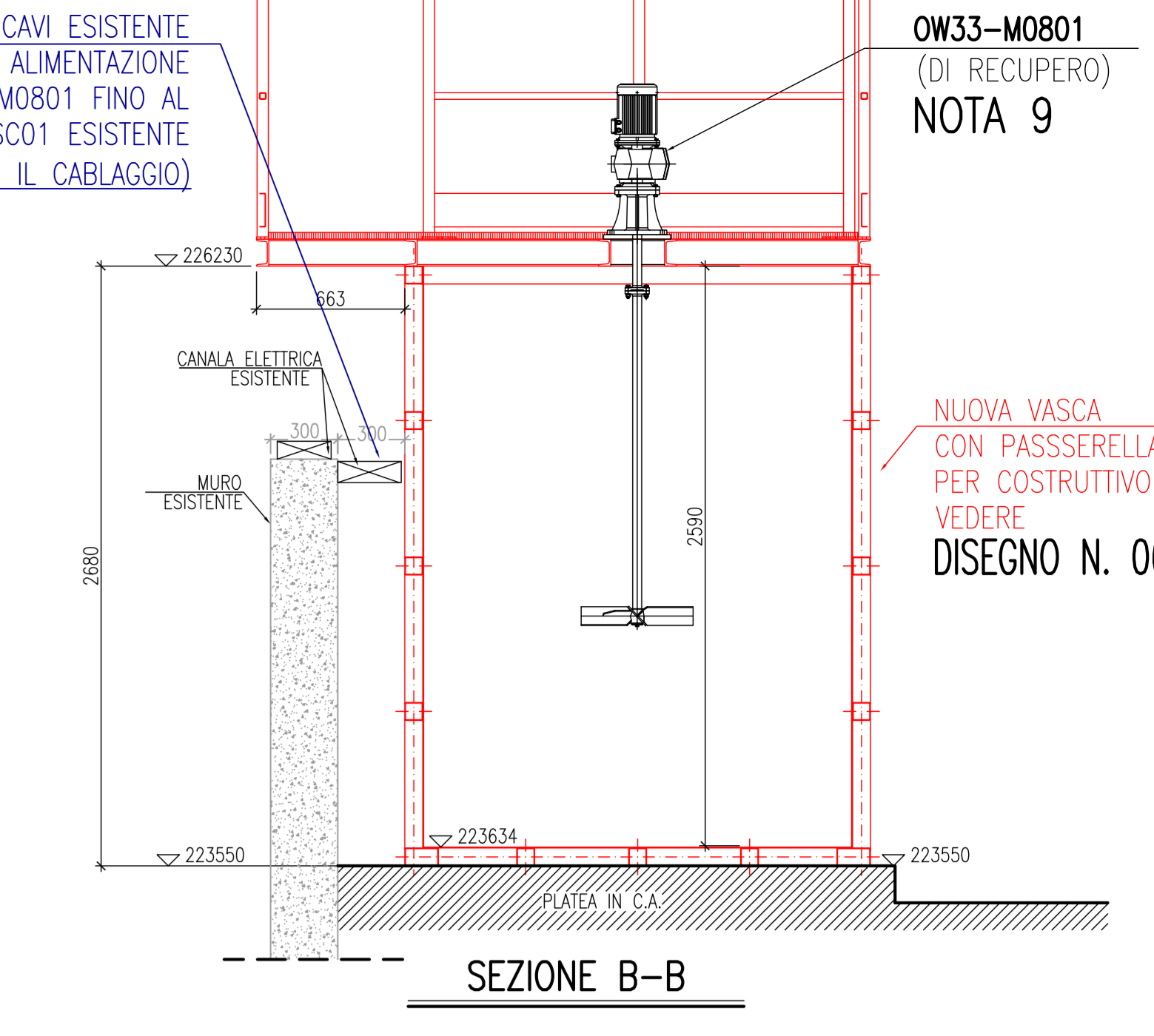
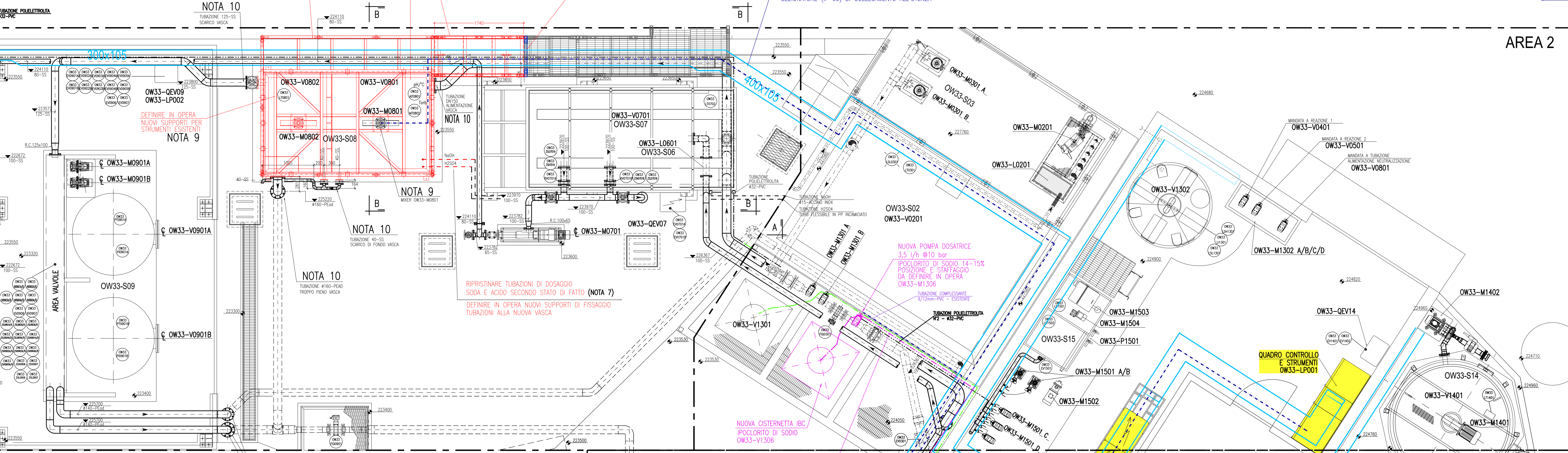
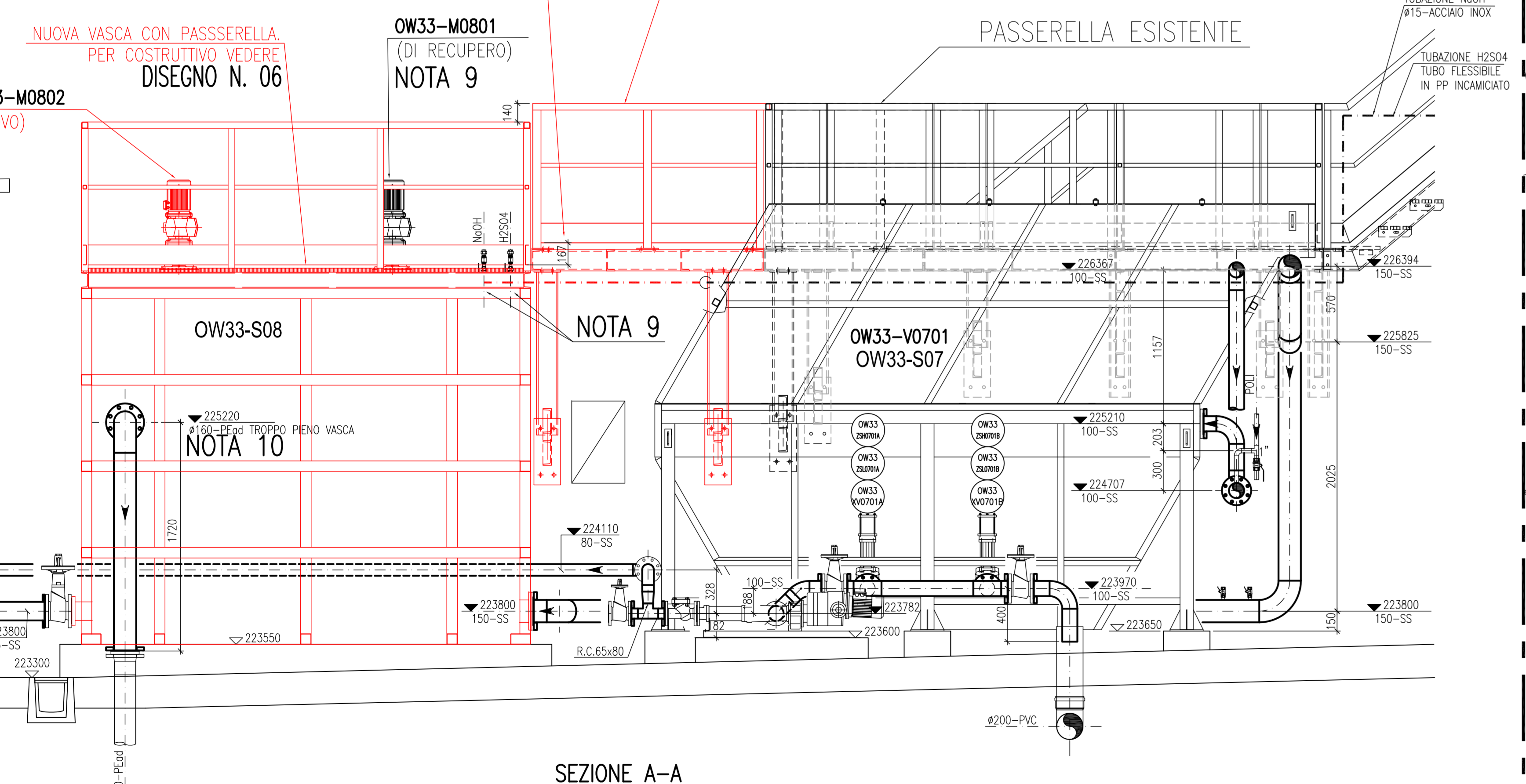


NOTA BENE: LA NUOVA VASCA HA LE STESSA DIMENSIONI E I BOCHELLI NELLE STESSA POSIZIONI DI QUELLA ESISTENTE, LE DIVERSITA' STRUTTURALI RIGUARDANO LA SOLA COPERTURA DI CAMMINAMENTO EVENTUALI DIFFERENZE DOVUTE ALLA COSTRUZIONE DOVRANNO ESSERE VERIFICATE IN CAMPO. PER COTRUTTIVO VASCA VEDERE DISEGNO N. 05



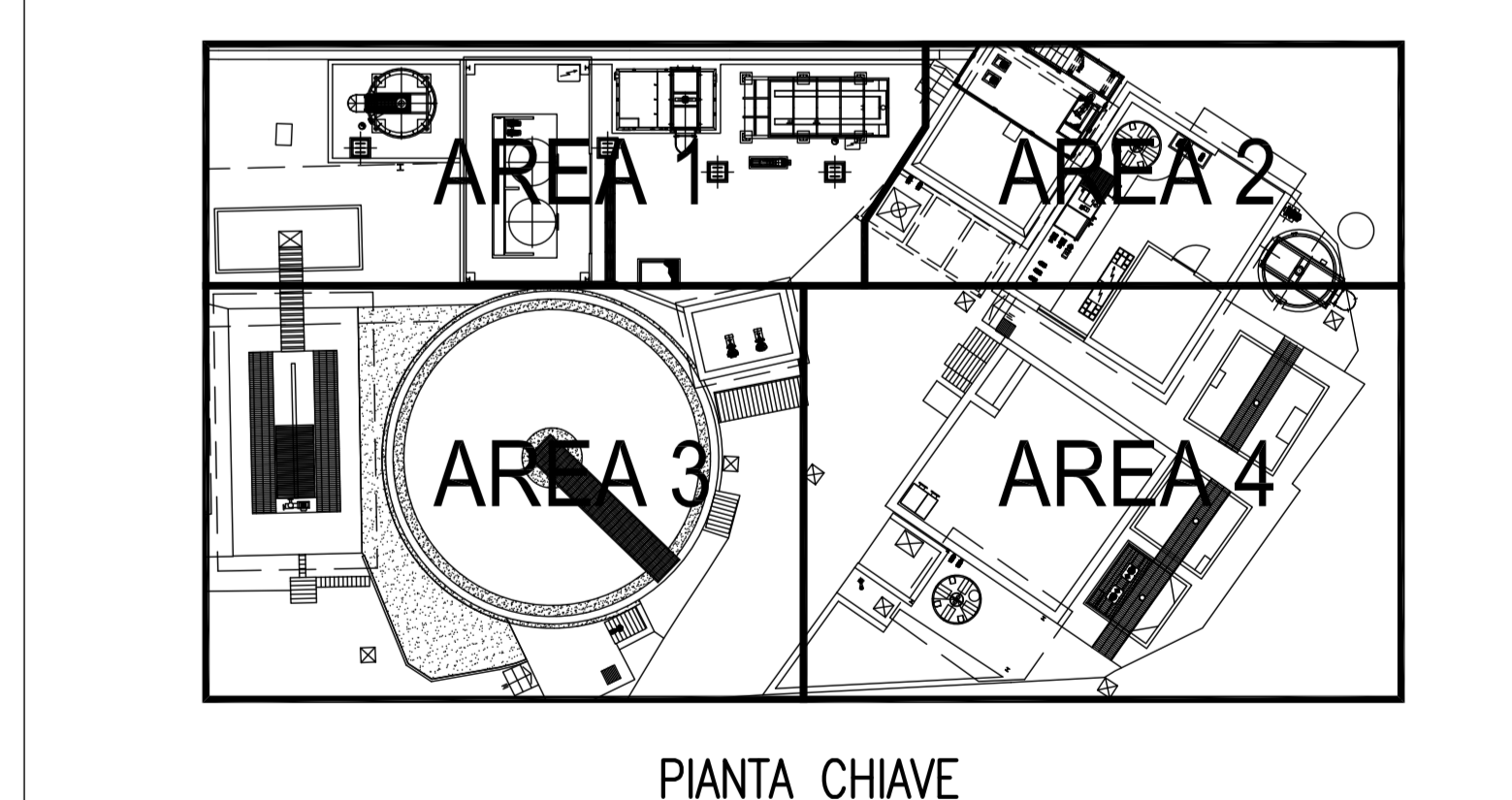
DIFFERENZA DI QUOTA TRA I DUE PIANI CALPESTABILI



LEGENDA

- NUOVA VASCA E PASSERELLA ED INSTALLAZIONI CONNESSE
- NUOVO DOSAGGIO IPOCLORITO DI CLORO IN REAZIONE IN VASCA DI REAZIONE 2 (OW33-V05)
- VIE DI DISTRIBUZIONE ELETTRICA ESISTENTI CON NUOVI CAVI ELETTRICI E DI SEGNALE DELLE UTENZE DI NUOVA INSTALLAZIONE FINO AL QUADRO DI POTENZA E QUADRO DI CONTROLLO ESISTENTE

- NOTE GENERALI:**
- 1) \ominus = QUOTA FONDO TUBO O ELEVAZIONE GENERICA
 - 2) \ominus = QUOTA ASSE TUBO
 - 3) \ominus = QUOTA ASSE VALVOLE
 - 4) \ominus = QUOTA PIANO FLANGIA FACCIA INFERIORE
 - 5) \ominus = QUOTA PIANO FLANGIA FACCIA SUPERIORE
 - 6) \ominus = QUOTE SOTTO LINEA
 - 7) LE TUBAZIONI DEI DOSAGGI REAGENTI ESISTENTI DOVRANNO ESSERE SCOLLEGATE/SMONTATE PER UN TRATTO SUFFICIENTE A FERMETTERE LA SOSTITUZIONE DELLA VASCA E, SUCCESSIVAMENTE, RICOGLLEGATE RIPRESTANDO LO STATO DI FATTO REALIZZATO.
 - SODA: ACCIAIO INOX
 - ACIDO SOLFORICO: TUBI FLESSIBILI IN PP INCAICATI
 - I PERCORSI ED I FISSAGGI DOVRANNO ESSERE RIPRISTINATI SECONDO LO STATO DI FATTO DOPO L'INSTALLAZIONE DELLA NUOVA VASCA
 - 8) LE TUBAZIONI DEI DOSAGGI DEL REAGENTE DI NUOVA INSTALLAZIONE DOVRANNO ESSERE REALIZZATE:
 - IPOCLORITO DI SODIO: TUBO FLESSIBILE IN PP INCAICATO IN TUBO PVC CON PERCORSO IN ADIACENZA ALLE TUBAZIONI DEI REAGENTI ESISTENTI (COMPLESSANTE) E CON FISSAGGI DEFINITI IN OPERA
 - 9) LA STRUMENTAZIONE INSTALLATA, COMPRESA L'IMPIANTISTICA ELETTRICA DI COMANDO (CAVI DI ALIMENTAZIONE, CAVI DI SEGNALE, ECC.) DOVRA' ESSERE RIMOSSA E ADEGUATAMENTE REINSTALLATA SULLA NUOVA VASCA COMPRESI I SUPPORTI NUOVI O DI RECUPERO
 - 10) IL MISCELATORE VERTICALE OW33-M0801, COMPRESA L'IMPIANTISTICA ELETTRICA DI COMANDO DOVRA' ESSERE RIMOSSO E REINSTALLATO SULLA PASSERELLA DELLA NUOVA VASCA
 - 11) LE TUBAZIONI DI COLLEGAMENTO IDRAULICO (IN INGRESSO/USCITA) ALLA VASCA ESISTENTE DOVRANNO ESSERE DISCONNESSE (COMPRESI LE RELATIVE FLANGIE E VALVOLE) E RICOGLLEGATE AI RISPETTIVI ATTACCHI PREDISPOSTI SULLA NUOVA VASCA UNA VOLTA INSTALLATA QUEST'ULTIMA



05									
04									
03									
02									
01									
REV.	DATA	EMISSO (AGGIORNAMENTO DESIGNI N. OW33-1-03-01/OW33-1-03-04/OW33-1-03-06)	MODIFICHE	DIS.	CONTR.	APPR.			
PROGETTISTA:	ING. CINZIA CANTONI	COMMITTENTE:	SILEA S.P.A.	ORDINE:	144/08.02.2021				
	Via Vaccari, 8/r/a 43012 Fontanelle (PR)		Via Leonardo Vasario 6 23868 Vallerotonda (LC)	CIC:	ZPT3008406				
INTERVENTO:	PROGETTO DI MANUTENZIONE STRAORDINARIA DEL COMPARTO "OW33-S08" - VASCA DI NEUTRALIZZAZIONE DELL'IMPIANTO DI DEPURAZIONE ACQUE REFLUE				FORMATO:	A0+			
OGGETTO DIS:	STATO DI PROGETTO-INSTALLAZIONI PLANIMETRIA GENERALE E SEZIONI				SCALA:	1:25			